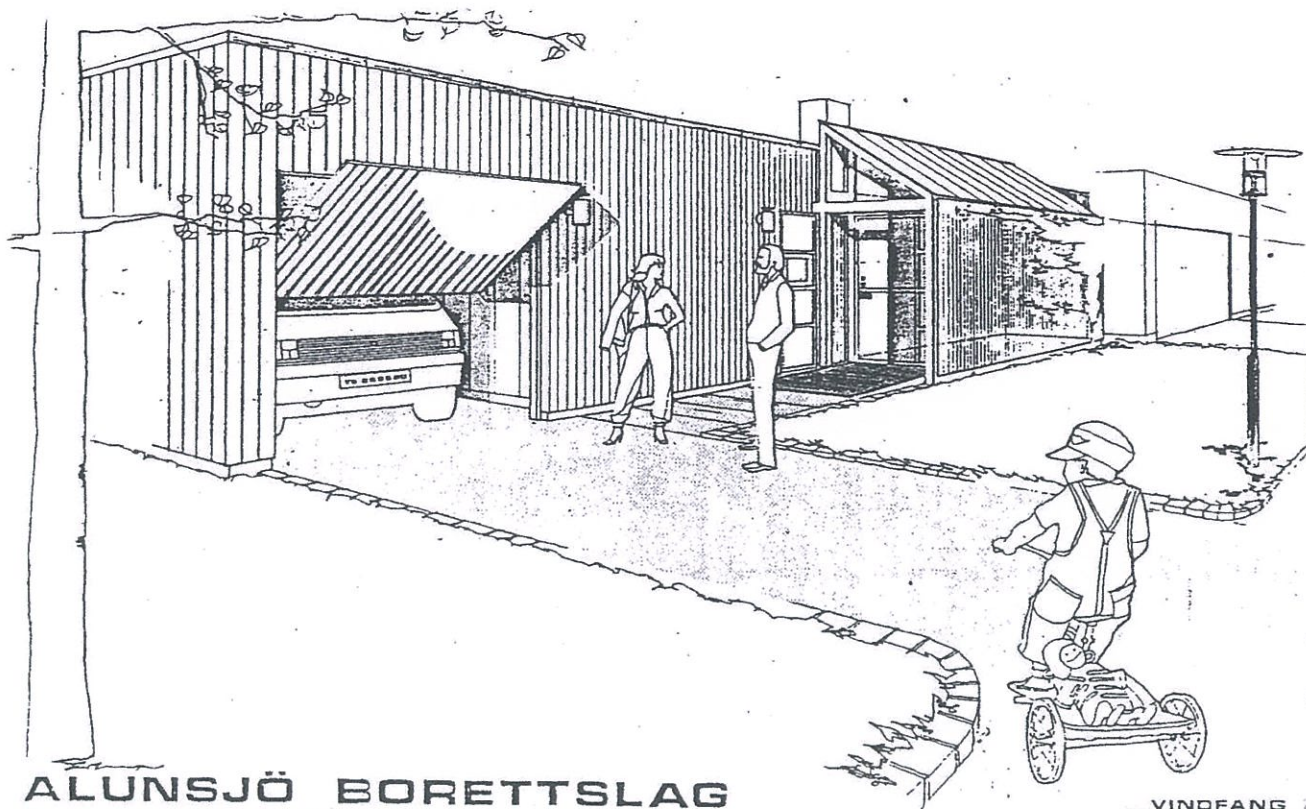


ILLUSTRASJON AV NYTT VINDFANG:



ALUNSJÖ BORETTSLAG

ANNE BERIT BERG OG TORBJÖRN SLETVOLD ARKITEKTER M N A L

VINDFANG
FEB 1985

PLAN- OG BYGNINGSETATENS VURDERING OG KONKLUSJON

Utforming og kvaliteter

Tilbygg:

Tilbygg i form av nytt inngangsparti på 12m² BRA er allerede utført på en del av boligene, etter tegninger godkjent av borettslagets generalforsamling i 1985. Det ble vedtatt 3 alternative utforminger. Disse har samme mål og form, men avviker i detaljutformingen av langfasaden (materialbruk). Videre kan disse tre tilbyggene kombinert på forskjellig måte med rommet innenfor, gi seks nye planløsninger for leiligheten. Denne muligheten for endring av leilighetenes planløsninger, gir økt funksjonalitet og bokvalitet og vil dermed også kunne medvirke til et godt og stabilt bomiljø.

Spesielt for de av atriumhusene som i dag har inngang via atriet, vil det være en stor forbedring å få nytt inngangsparti fra en av de ytre langveggene.

For å hindre uønskede varianter av tilbygg, ønsker borettslaget nå å binde fremtidig utbygging opp i disse tre typene. Dette vil medvirke til å gi området et fortsatt helhetlig preg, og sikre intensjonene i gjeldende plan.

Tilbyggene har en form som harmonerer godt med den stramme kubiske formen atriumhuset har samtidig som det danner en fin kontrast med sitt pulttak. Størrelsen gjør at det underordner seg hovedformen. Med et større innslag av glass blir det en lett, fin konstruksjon (se foto side 6 og 7).

BESKRIVELSE AV ENDRINGEN

Reguleringsplanen –og bebyggelsesplanen

Forslaget medfører at byggelinjene som er satt i gjeldene regulerings-og bebyggelsesplan overskrides og disse foreslås derfor justert.

Planendringen omfatter i alt 235 boliger. S-1118 foreslås endret ved at det taes inn en bestemmelse som angir hvilke tilbyggsvarianter som tillates. Disse er vist på kart og i tegninger som gjøres bindene gjennom endringsvedtaket.

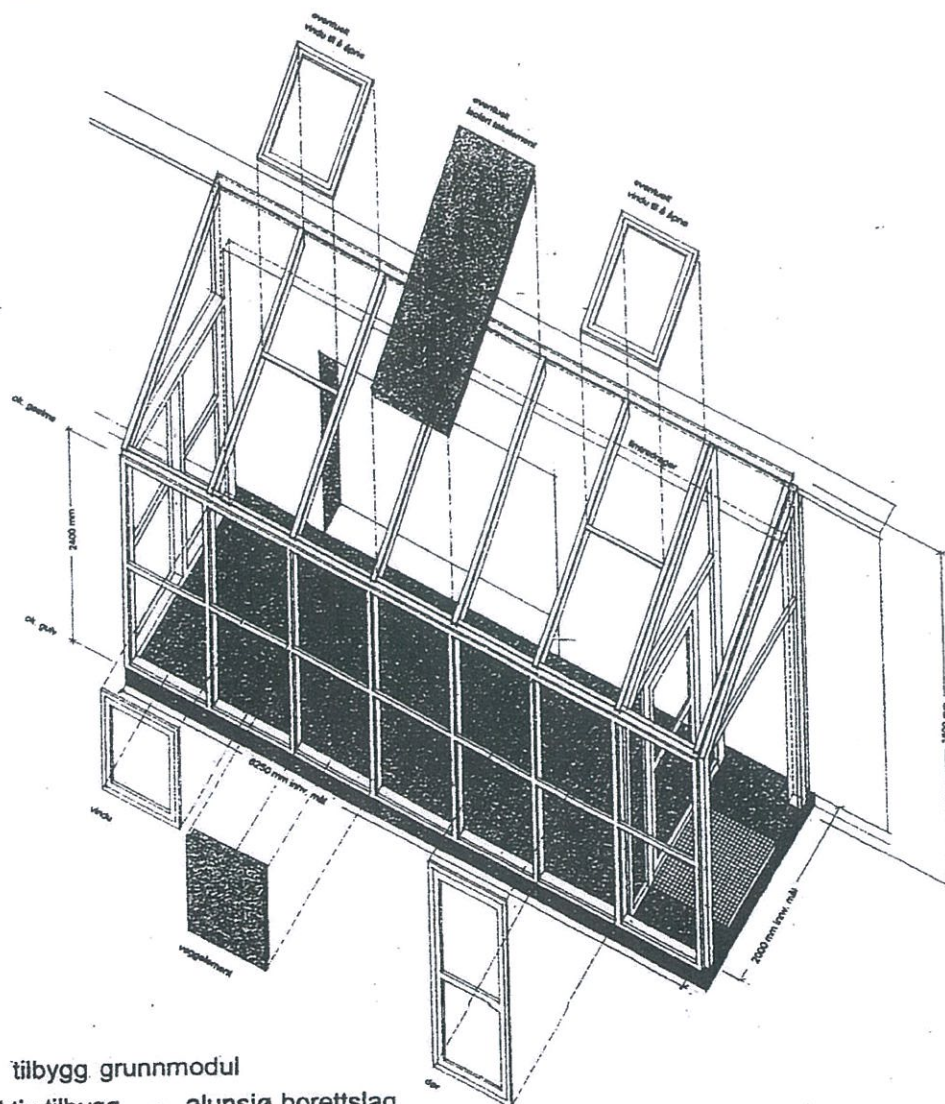
Planendringene legger til rette for at boligene skal kunne utvides med maks 12 m² BRA. Utvidelsen kan skje ved tilbygg plassert på yttervegg. Endringen består i å legge til rette for å bygge nytt inngangsparti samt flytte atriumsgjerdet slik at hagen utvides med 20m².

Tilbyggene

Følgende varianter med tilbygg tillates oppført:

Type A - tilbygg grunnmodul

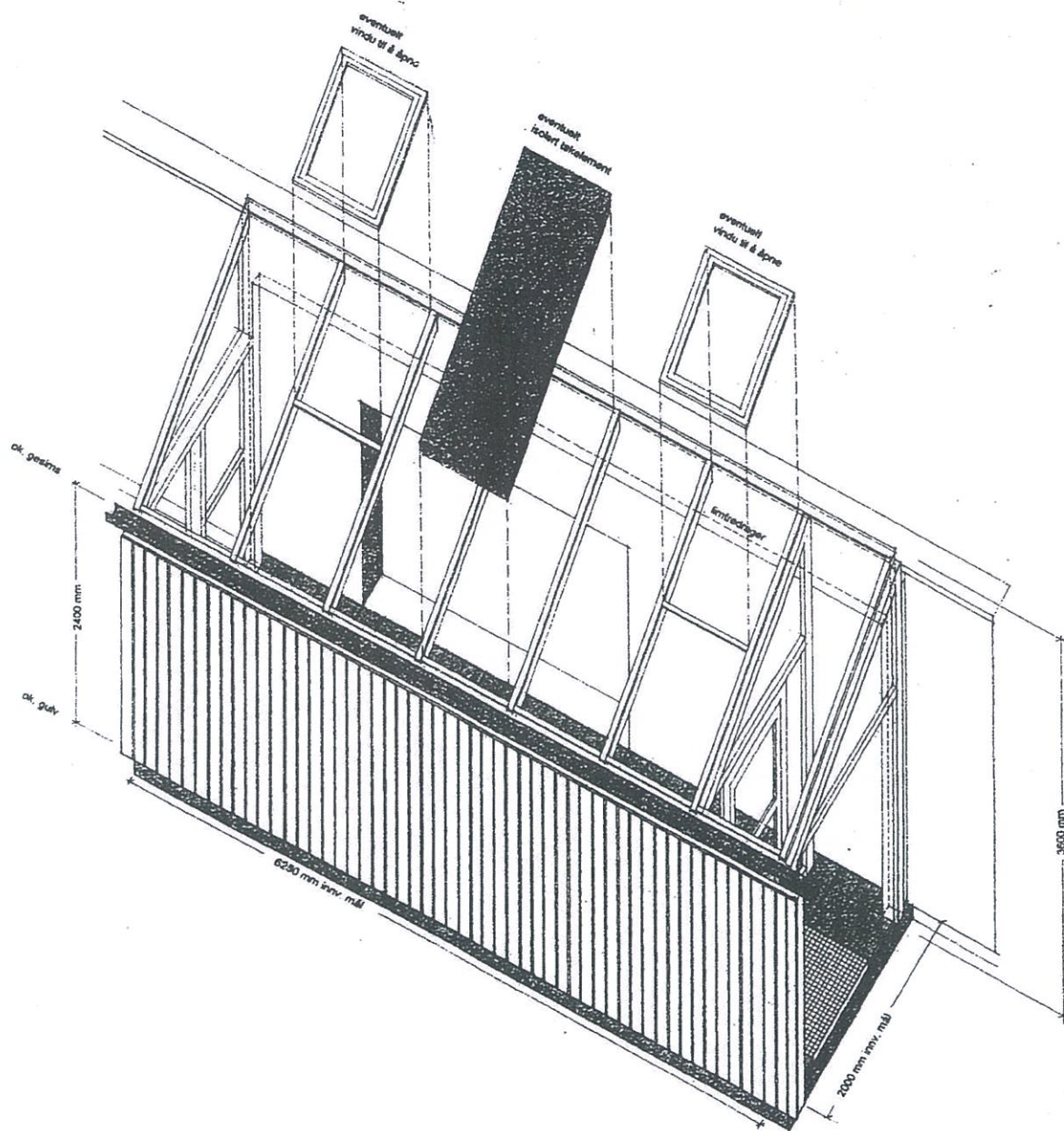
Bredde innvendig mål	2000 mm
Bredde til utveksling	1500 mm
Lengde innvendig mål	6250 mm
Største høyde	3600 mm
Minste høyde	2400 mm
Planmodul	0900 mm



type a tilbygg grunnmodul
perspektiv tilbygg - alunsjø borettslag

Type B - tilbygg med panel i langfasade

Bredde innvendig mål	2000 mm
Bredde til utveksling	1500 mm
Lengde innvendig mål	6250 mm
Største høyde	3600 mm
Minste høyde	2400 mm
Planmodul	0900 mm

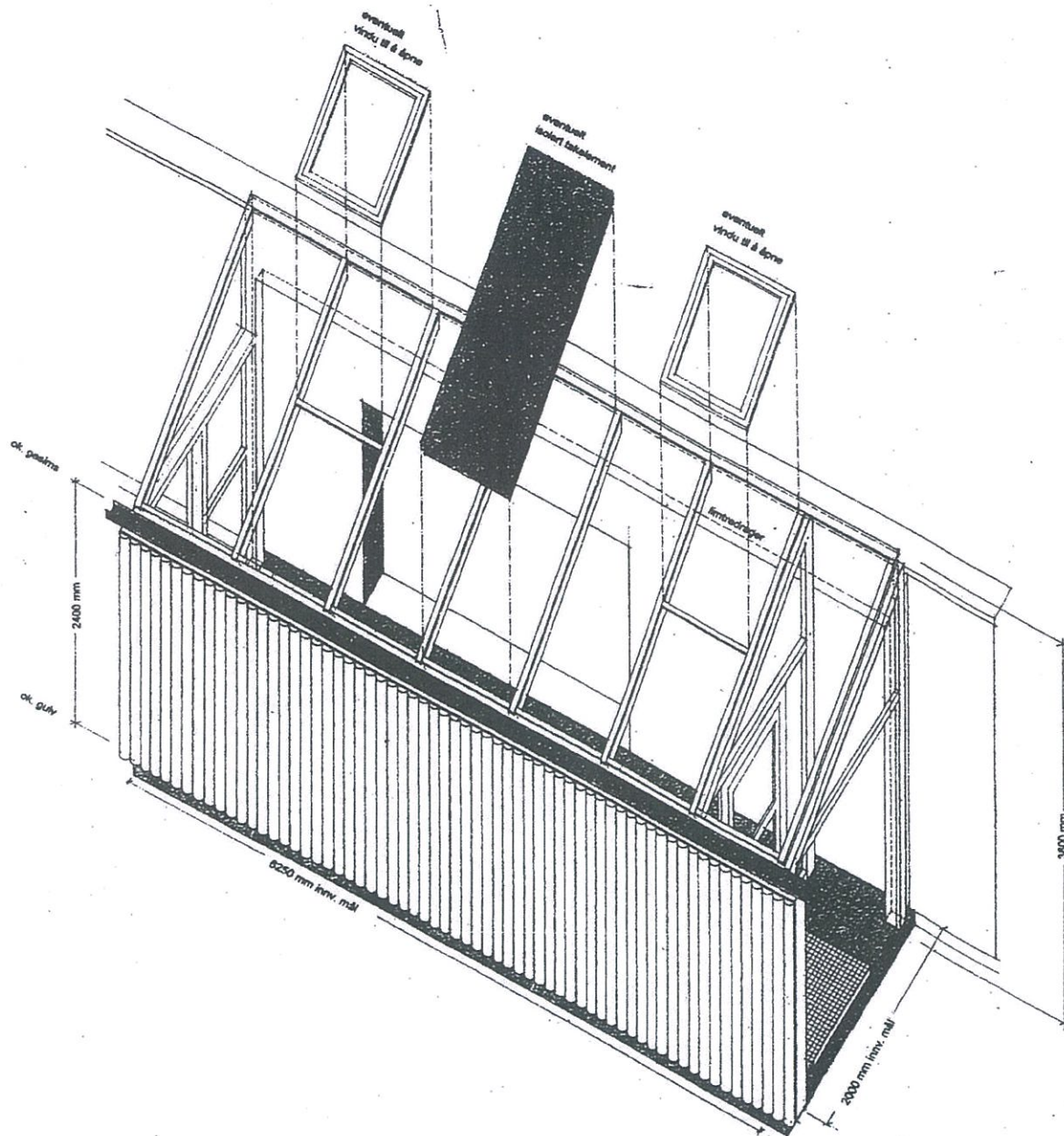


type b tilbygg med panel i langfasade
perspektiv tilbygg - alunsjø borettslag

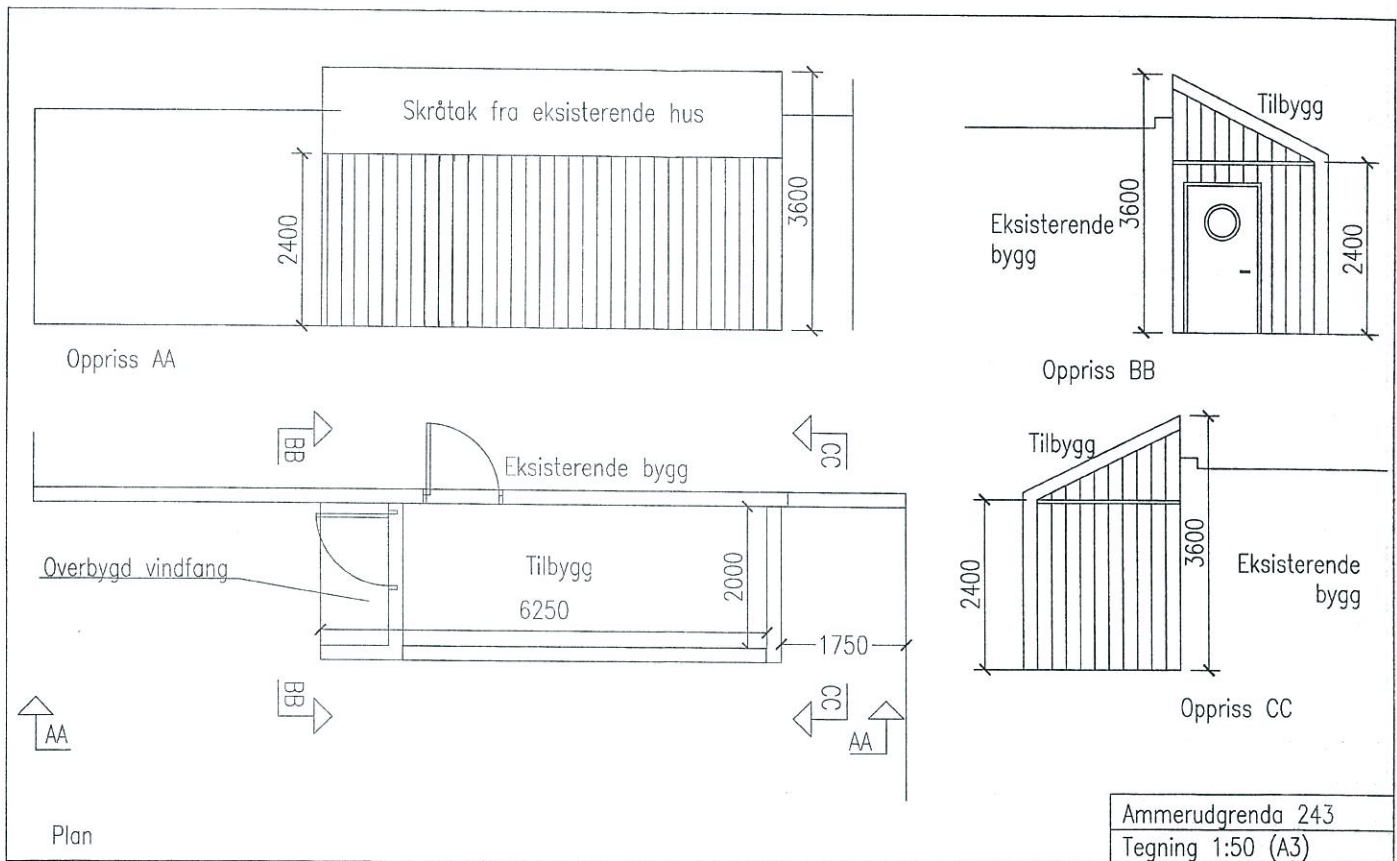
oktober 2002

Type C - tilbygg med halvrundstokk i langfasade

Bredde innvendig mål	2000 mm
Bredde til utveksling	1500 mm
Lengde innvendig mål	6250 mm
Største høyde	3600 mm
Minste høyde	2400 mm
Planmodul	0900 mm



type c tilbygg med halvrundstokk i langfasade
perspektiv tilbygg – alunsjø borettslag



FORSLAG TIL TEGNING
(FRA NR. 243)

FASADE OG TAKELEMENTER

TAK

Energiglass i faste felter i rammesystem, vinduer til å åpne og isolerte takelementer med Rheinzink forpatinerte plater utvendig. Kombinasjon av disse elementer kan velges etter ønske. For sammenhengende tett takflate kan taket bygges som isolert tak med Rheinzink forpatinerte plater c/c 900 mm med overdekking av dekkprofil i aluminium i bredde x tykkelse 50 x 20 mm

LANGFASADE

Fasaden utføres som bærende profilsystem i aluminium eller bærende limtrerammer påmontert dekkprofil i aluminium bredde x tykkelse 50 x 20 mm. Fasaden kan utføres med tette felt, vinduer og dører innenfor modulsystemet.

GAVLFASADE

Dør og vinduspartier i energiglass i profilsystem i aluminium eller furu trekarm påmontert dekkprofil i aluminium.

Inngangsdør isolert med utvendig Rheinzink forpatinert plate.

FARGER OG OVERFLATER

Synlig aluminium utvendig i natureloksert aluminium.

Plane plater i Rheinzink forpatinert.

Type b tilbygg med panel i langfasade

Mål.

Bredde innvendig mål	2000 mm
Bredde til utveksling	1500 mm
Lengde innvendig mål	6250 mm
Største høyde	3600 mm
Minste høyde	2400 mm
Planmodul	0900 mm

KONSTRUKSJON AV GRUNNMUR

Grunn fundamentering isolert direkte på grunn.

BÆRESYSTEM

Limtre drager med 3 stk limtre bærestolper montert 300 mm fra yttre liv av betongelement.

Bindingsverksvegg i langfasade for kledning

Tekking

dufting 48x48 mm

25 mm 1/600

Sloyte
Panel

36x48 mm

Vindtetting

